

### LEGENDA

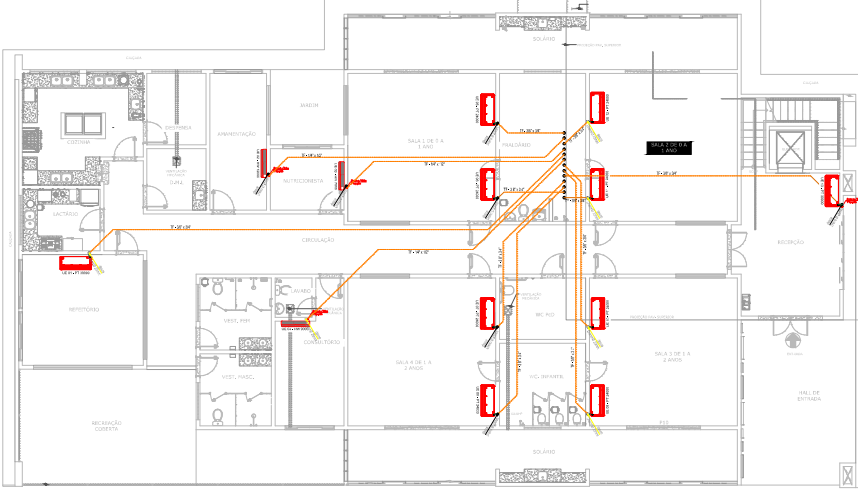
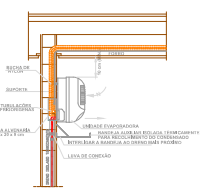
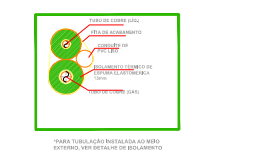
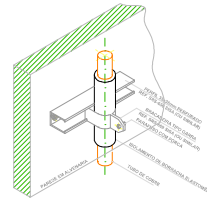
- RUAÇÃO DE MÓDULO RESOLUÇÃO DOS CIRCUITOS
- RUAÇÃO DE MÓDULO RESOLUÇÃO DOS CIRCUITOS
- RUAÇÃO DE MÓDULO RESOLUÇÃO DOS CIRCUITOS
- RUAÇÃO DE MÓDULO RESOLUÇÃO DOS CIRCUITOS
- RUAÇÃO DE MÓDULO RESOLUÇÃO DOS CIRCUITOS
- RUAÇÃO DE MÓDULO RESOLUÇÃO DOS CIRCUITOS
- RUAÇÃO DE MÓDULO RESOLUÇÃO DOS CIRCUITOS
- RUAÇÃO DE MÓDULO RESOLUÇÃO DOS CIRCUITOS

### NOTAS

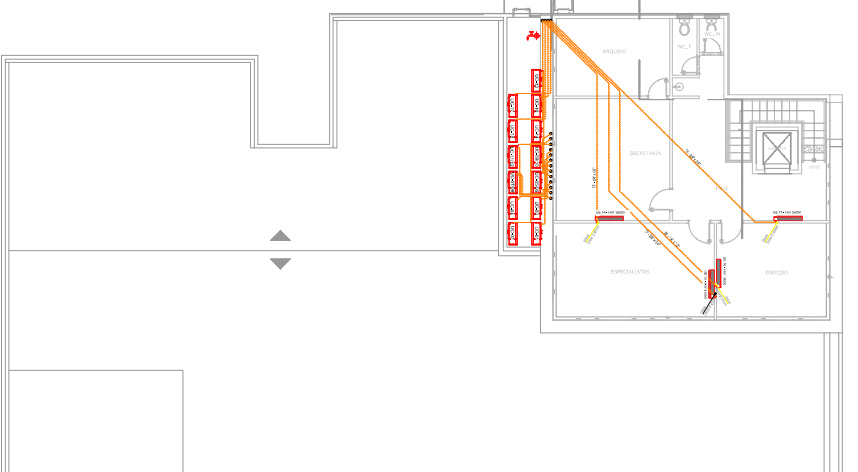
1. PARA ESCOPO DA OBRA O REGULADOR DE FLUXO DE AR, ALÉM DO GERENCIADOR DO PROJETO, SERÃO BARRAS E CORTES, O CUIDADO DE INSTALAR E CONDIÇÕES DO VENTILADOR DEVE SER VERIFICADO ANTES DO INÍCIO DA OBRA, PARA GARANTIR O CORRETO FUNCIONAMENTO.
2. VERificar TODAS AS NECESSIDADES PARA PASSAGEM DE DUTOS, TUBULAÇÕES, ELETRODUTOS, NO ENTORNO DE PROJETOS E INSTALAÇÕES DE EQUIPAMENTOS.
3. OS MÓDULOS DEBEM SER INSTALADOS BASTANTE ALINHADOS COM OS DUTOS.
4. VERIFICAR OS DUTOS EM CENÁRIOS 3D.
5. TODOS OS DUTOS DEVEM SER CONDIÇÕES DE INSTALAÇÃO E DE FORMA A FICAR ALINHADOS COM OS DUTOS DE OUTROS SISTEMAS.
6. LEVAR EM CONTA O PISO DE CIMENTO VIBRADO.
7. PARA O CASO DE ALGUMAS NECESSIDADES PARA RECURSOS DE CONDIÇÕES.
8. A TUBULAÇÃO DE GAS PODE SER INSTALADA EM ALTERNÂNCIA QUALQUER QUANDO FOR NECESSÁRIO, DEVENDO SER PROTEGIDA POR UM CASQUETE, E O REGULADOR DO SISTEMA DE AR CONDICIONADO.
9. TUBULAÇÃO DE GAS DEVE SER INSTALADA COM MARGEM DE SEGURANÇA COM TUBULAÇÃO DE GAS DEVE SER INSTALADA COM TUBULAÇÃO DE GAS.
10. CONDIÇÕES DE INSTALAÇÃO EM ESTRUTURAS VERTICAIS E SOBRE CALÇOS DE NEOPRENE OU BRANCO.
11. CONDIÇÕES DE INSTALAÇÃO DE TUBULAÇÃO DE ALUMÍNIO COM ALUMÍNIO, E SOBRE CALÇOS DE NEOPRENE OU BRANCO.
12. VERIFICAR QUANTO ESTÁO PREPARADO PARA O INSTALADO AO TERMO DO QUANTO ESTÁO DE INSTALADO COM PREZINHA, COM TRATAMENTO ESPECIAL, COM O CUIDADO DO REGULADOR DO SISTEMA DE GAS.

REGIÃO	ÁREA (m²)	PERSONAS	COND. TÁXICA	PAU (m³)	ESP. (cm)	COND. CLIMA	TOT. (m³)	COND. CLIMA	COND. CLIMA	COND. CLIMA
RECEPCAO	100	10	25°C	10	10	25°C	10	25°C	25°C	25°C
RECEPCAO	100	10	25°C	10	10	25°C	10	25°C	25°C	25°C
RECEPCAO	100	10	25°C	10	10	25°C	10	25°C	25°C	25°C
RECEPCAO	100	10	25°C	10	10	25°C	10	25°C	25°C	25°C
RECEPCAO	100	10	25°C	10	10	25°C	10	25°C	25°C	25°C
RECEPCAO	100	10	25°C	10	10	25°C	10	25°C	25°C	25°C

REGIÃO	ÁREA (m²)	PERSONAS	COND. TÁXICA	PAU (m³)	ESP. (cm)	COND. CLIMA	TOT. (m³)	COND. CLIMA	COND. CLIMA	COND. CLIMA
RECEPCAO	100	10	25°C	10	10	25°C	10	25°C	25°C	25°C
RECEPCAO	100	10	25°C	10	10	25°C	10	25°C	25°C	25°C
RECEPCAO	100	10	25°C	10	10	25°C	10	25°C	25°C	25°C
RECEPCAO	100	10	25°C	10	10	25°C	10	25°C	25°C	25°C
RECEPCAO	100	10	25°C	10	10	25°C	10	25°C	25°C	25°C
RECEPCAO	100	10	25°C	10	10	25°C	10	25°C	25°C	25°C



PLANTA BAIXA PAV. TERREO ESCALA 1:100



PLANTA BAIXA PAV. SUPERIOR ESCALA 1:100

**GPM ARQUITETURA E CONSTRUÇÃO LTDA**  
CNPJ: 07.422.238/0001-42 - Rua: Eduardo de Almeida, 143 - Jd. Paraisópolis - Curitiba - PR - CEP: 81252-400 - Fone: (41) 3333-1111 - E-mail: contato@gpm-arquitetura.com.br

**REFRI UNIC**

PROJETO DE ARQUITETURA E CONSTRUÇÃO

PROJETO DE ARQUITETURA E CONSTRUÇÃO

PROJETO DE ARQUITETURA E CONSTRUÇÃO

PROJETO DE ARQUITETURA E CONSTRUÇÃO