

Relação do aço

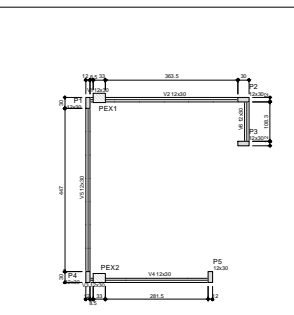
ACAO	N	DIAM	QUANT	CUMUL	C TOTAL
CASO	1	5,0	304	372	20238
CASO	2	8,0	2	2	133
CASO	3	8,0	6	130	750
CASO	4	8,0	2	132	264
CASO	5	10,0	4	51	204
CASO	6	10,0	2	43	166
CASO	7	10,0	10	40	1600
CASO	8	10,0	2	62	248
CASO	9	10,0	2	60	240
CASO	10	10,0	2	253	586
CASO	11	10,0	80	625	2500
CASO	12	10,0	2	253	586
CASO	13	10,0	2	255	1000
CASO	14	10,0	4	259	1036
CASO	15	10,0	4	263	1052
CASO	16	10,0	4	267	1068
CASO	17	10,0	8	275	1100
CASO	18	10,0	4	279	1116
CASO	19	10,0	2	281	528
CASO	20	10,0	2	283	534

Resumo do aço

ACAO	DIAM	C TOTAL	QUANT + 10%	PESS + 10%
CASO	5,0	11,4	2	592
CASO	8,0	202,1	14	103,5
CASO	10,0	202,1	25	44,4
CASO	8,0			
CASO	8,0			

Volumen de concreto (C20) = 1,20 m³
 Área de Aço = 2,53 m²

Vigas superiores



Forma do pavimento NIVEL 467 (Nível 467) escala 1:50

Quantidade de materiais

Item	Quantidade	Unidade
1	24000	m ²
2	24000	m ²
3	24000	m ²
4	24000	m ²
5	24000	m ²
6	24000	m ²
7	24000	m ²
8	24000	m ²
9	24000	m ²
10	24000	m ²
11	24000	m ²
12	24000	m ²
13	24000	m ²
14	24000	m ²
15	24000	m ²
16	24000	m ²
17	24000	m ²
18	24000	m ²
19	24000	m ²
20	24000	m ²

Quantidade de materiais

Item	Quantidade	Unidade
1	24000	m ²
2	24000	m ²
3	24000	m ²
4	24000	m ²
5	24000	m ²
6	24000	m ²
7	24000	m ²
8	24000	m ²
9	24000	m ²
10	24000	m ²
11	24000	m ²
12	24000	m ²
13	24000	m ²
14	24000	m ²
15	24000	m ²
16	24000	m ²
17	24000	m ²
18	24000	m ²
19	24000	m ²
20	24000	m ²

Quantidade de materiais

Item	Quantidade	Unidade
1	24000	m ²
2	24000	m ²
3	24000	m ²
4	24000	m ²
5	24000	m ²
6	24000	m ²
7	24000	m ²
8	24000	m ²
9	24000	m ²
10	24000	m ²
11	24000	m ²
12	24000	m ²
13	24000	m ²
14	24000	m ²
15	24000	m ²
16	24000	m ²
17	24000	m ²
18	24000	m ²
19	24000	m ²
20	24000	m ²

TRIBUNAL DE JUSTIÇA DO ESTADO DO ACRE

EST. 03/03

Forma do pavimento NIVEL 467 (Nível 467) escala 1:50