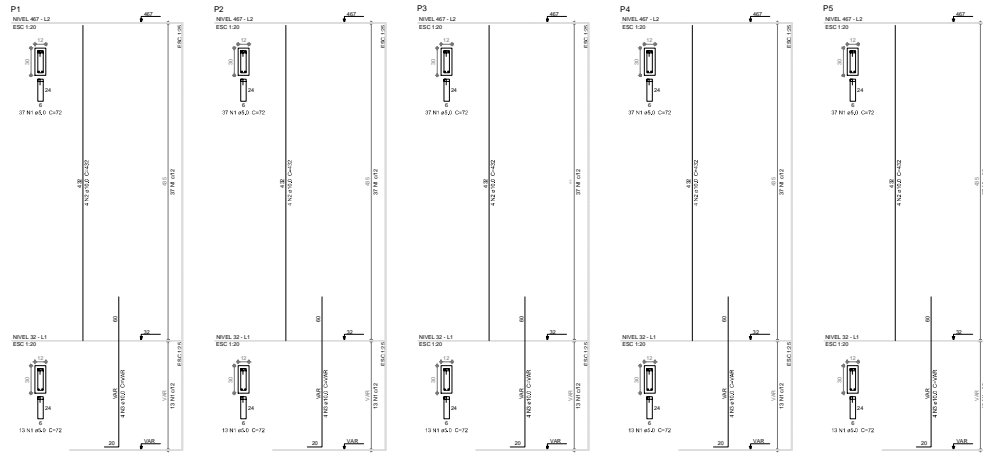


# Pilares prumada



**Relação do aço**

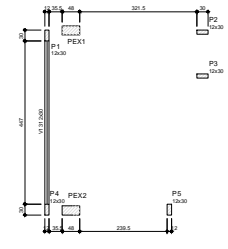
AGD	N	DIAM	QUANT	CLASSE	C 100%
CASO	1	10.0	100	RP1	100.00
CASO	2	10.0	20	A2	80.00
CASO	3	10.0	20	A2	80.00

**Resumo do aço**

AGD	DIAM	C TOTAL	QUANT + 10%	PESO + 10%
CASO	10.0	131.2	131	89
CASO	10.0	160	161	104
<b>PESO TOTAL</b>				
<b>899</b>				
CASO	08			
CASO	30.4			

Válens de concreto f<sub>cd</sub> = 1.25 f<sub>ck</sub>  
 Área do aço = 34.27 f<sub>ck</sub>



Forma intermediária do pavimento NIVEL 467 (Nivel 319) escala 1:50

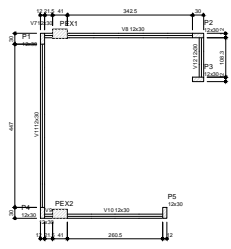
**Legenda das Dimensões**

Nome	Unidade	Valor	Unidade	Valor	Unidade
V11	mm	120.00	mm	0	mm
V12	mm	120.00	mm	0	mm
V13	mm	120.00	mm	0	mm

**Legenda das Barras**

Nome	Seção	Quantidade	Nº de Barras
P1	12.00	0	0
P2	12.00	0	0
P3	12.00	0	0
P4	12.00	0	0
P5	12.00	0	0
PEX1	25.00	0	0
PEX2	25.00	0	0



Forma intermediária do pavimento NIVEL 467 (Nivel 392) escala 1:50

**Legenda das Dimensões**

Nome	Unidade	Valor	Unidade	Valor	Unidade
V11	mm	120.00	mm	0	mm
V12	mm	120.00	mm	0	mm
V13	mm	120.00	mm	0	mm
V14	mm	120.00	mm	0	mm
V15	mm	120.00	mm	0	mm
V16	mm	120.00	mm	0	mm

**Legenda das Barras**

Nome	Seção	Quantidade	Nº de Barras
P1	12.00	0	0
P2	12.00	0	0
P3	12.00	0	0
P4	12.00	0	0
P5	12.00	0	0
PEX1	25.00	0	0
PEX2	25.00	0	0

**TRIBUNAL DE JUSTIÇA DO ESTADO DO ACRE**

EST. 02/03

PROJETO: PILARES PRUMADA, FORMA INTERMEDIÁRIA NIVEL 319 E NIVEL 392

PROJETO: PILARES PRUMADA, FORMA INTERMEDIÁRIA NIVEL 319 E NIVEL 392

PROJETO: PILARES PRUMADA, FORMA INTERMEDIÁRIA NIVEL 319 E NIVEL 392

PROJETO: PILARES PRUMADA, FORMA INTERMEDIÁRIA NIVEL 319 E NIVEL 392